

## Postup pre zistenie MAC adresy sieťového rozhrania

### Operačný Systém Windows XP

#### Alternatíva A

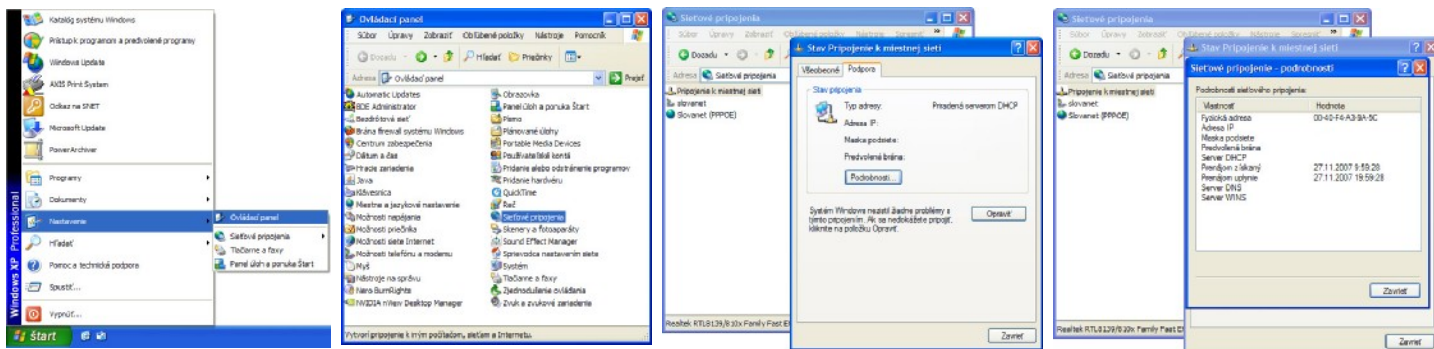
- postupne kliknite na Štart, potom na Nastavenie / Settings, a následne na Ovládací Panel / Control Panel (obr. č.1)
- ak máte zapnuté zobrazenie kategórií, kliknite na kategóriu Sieťové a internetové pripojenia / Network and Internet Connections
- vyberte možnosť Sieťové pripojenia / Network Connections (obr. č.2)
- kliknite na položku Pripojenie k miestnej sieti / Lokálne pripojenie / Local Area Connection (obr. č.3)
- kliknite na záložku Podpora, potom na tlačidlo Podrobnosti... (obr. č.3)
- fyzickú adresu zariadenia (MAC adresu) zistíme z poľa Fyzická adresa / Physical address, tvare AA-BB-CC-DD-EE-FF (obr. č.4)

obr. č. 1

obr. č. 2

obr. č. 3

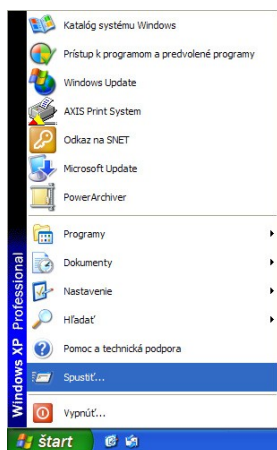
obr. č. 4



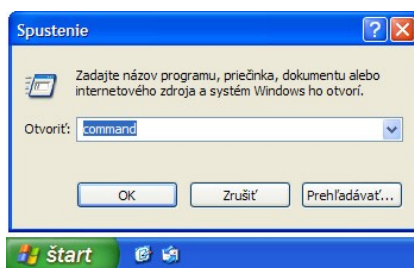
#### Alternatíva B

- postupne kliknite na Štart, potom na Spustiť / Run (obr. č.1)
- do políčka Otvoriť / Open napíšte príkaz command, kliknite na OK (obr. č.2)
- do príkazového riadku na pozíciu kurzora napíšte príkaz ipconfig /all
- v odstavci Ethernet (väčšinou druhý odstavec) máme uvedenú fyzickú adresu v tvare AA-BB-CC-DD-EE-FF (obr. č.3)

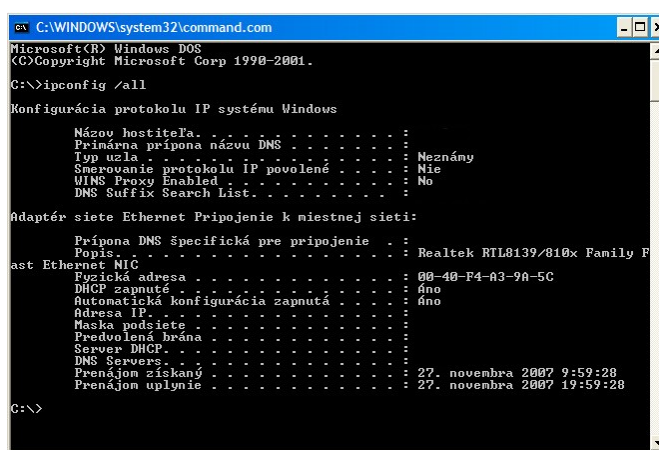
obr. č. 1



obr. č. 2



obr. č. 3



## Operačný systém UNIX / Linux

V prípade operačného systému platformy UNIX / LINUX použijeme na zistenie MAC adresy ethernet rozhrania príkaz `ifconfig -a`, ktorý zadáme do shellu / konzoly (príkazového riadku).

MAC adresa je vypísaná za položkou `HWaddr`, vždy je vo formáte `AA-BB-CC-DD-EE-FF` alebo `AA:BB:CC:DD:EE:FF`

*Príklad výpisu príkazu `ifconfig`:*

```
eth0  Link encap:Ethernet HWaddr 00:0F:20:CF:8B:42
      inet addr:217.149.127.10 Bcast:217.149.127.63 Mask:255.255.255.192
      UP BROADCAST RUNNING MULTICAST MTU:1500 Metric:1
      RX packets:2472694671 errors:1 dropped:0 overruns:0 frame:0
      TX packets:44641779 errors:0 dropped:0 overruns:0 carrier:0
      collisions:0 txqueuelen:1000
      RX bytes:1761467179 (1679.8 Mb) TX bytes:2870928587 (2737.9 Mb)
      Interrupt:28

ural0: flags=8843<UP,BROADCAST,RUNNING,SIMPLEX,MULTICAST> mtu 1500
      lladdr 00:0d:0b:ed:84:fb
      media: IEEE802.11 DS2 mode 11b hostap (autoselect mode 11b hostap)
      status: active
      ieee80211: nwid ARK chan 11 bssid 00:0d:0b:ed:84:fb 100dBm
      inet 172.30.50.1 netmask 0xfffff00 broadcast 172.30.50.255
      inet6 fe80::20d:bff:feed:84fb%ural0 prefixlen 64 scopeid 0xa
```